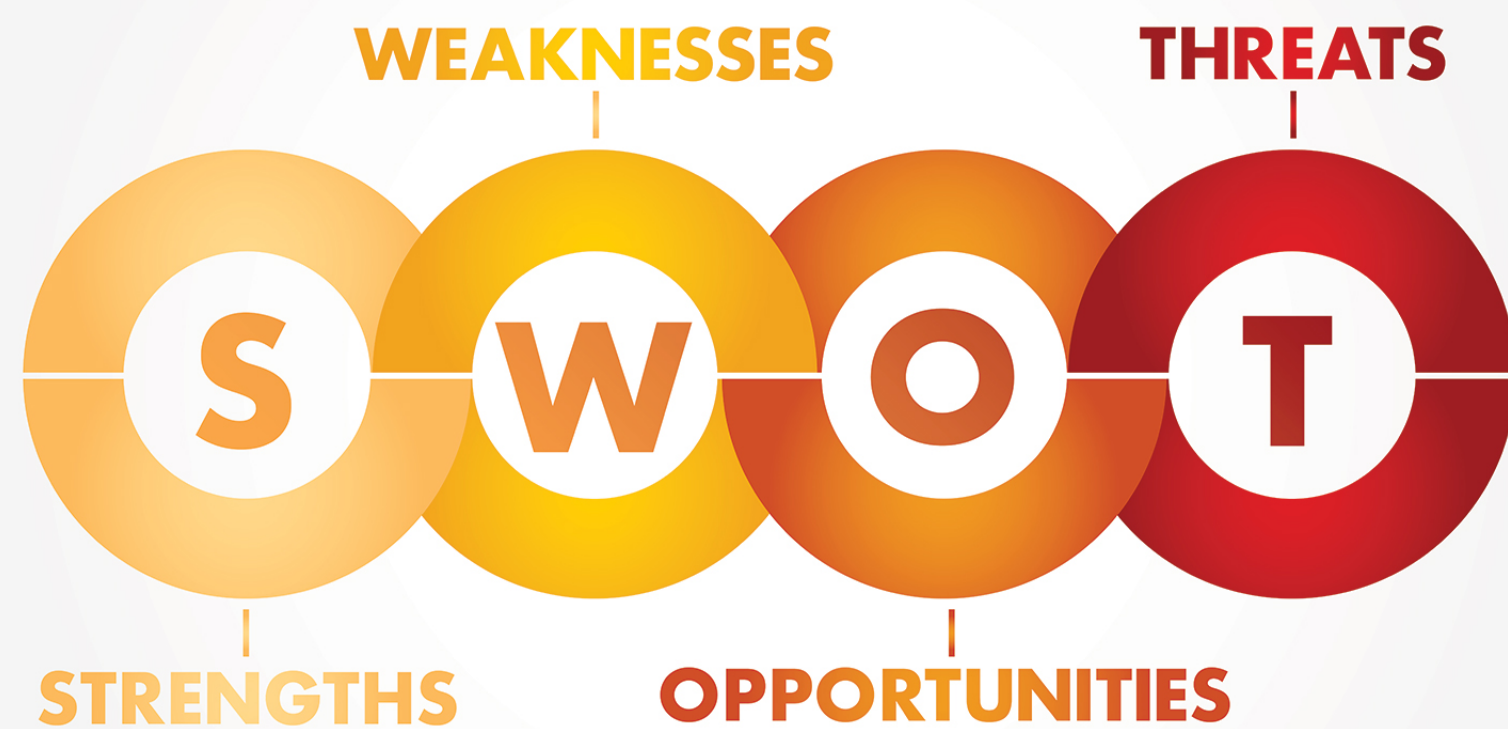


SWOT ANALYSIS

ASPETTI POSITIVI
CHE HANNO
CONFERMATO LA
NOSTRA SCELTA
PROFESSIONALE

CRITICITA' E
DOMANDE
APERTE



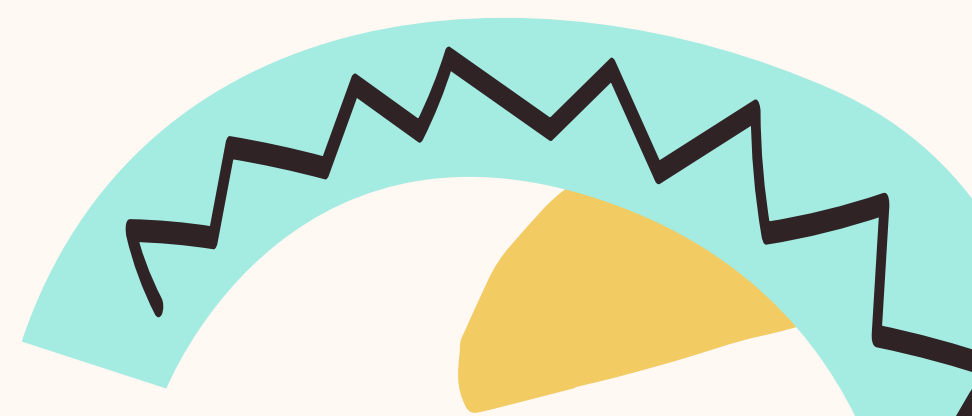
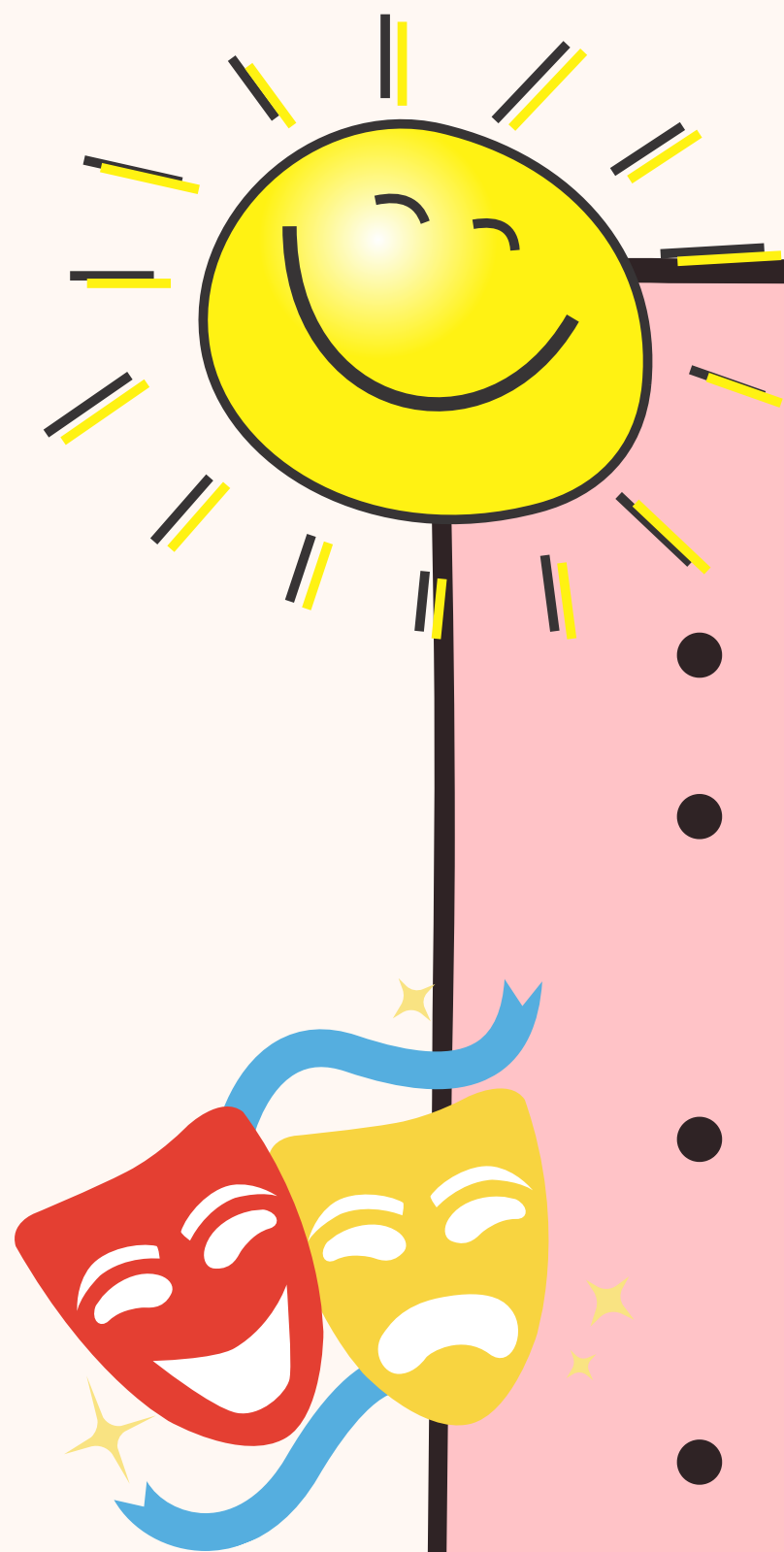
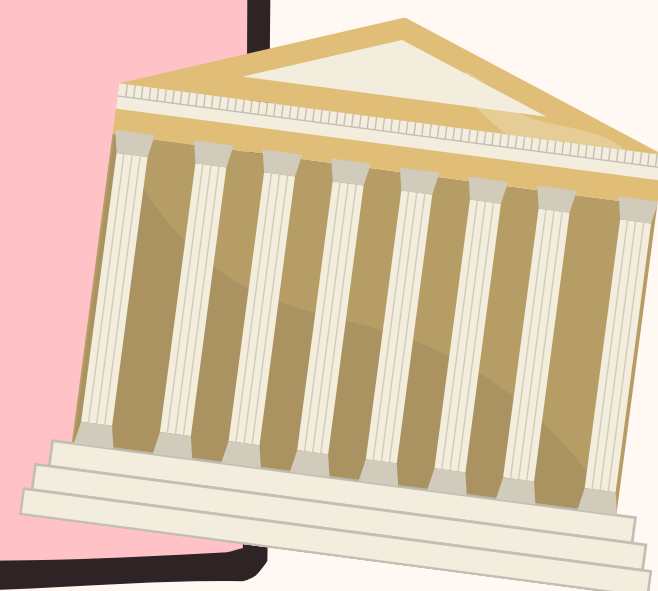
OSTACOLI E IL
LORO
SUPERAMENTO

ARRICCHIMENTO
PERSONALE:
buone prassi,
strategie e
trucchi del
mestiere



ASPETTI POSITIVI CHE HANNO CONFERMATO LA NOSTRA SCELTA PROFESSIONALE

- Uscita al muse
- Clima positivo fra insegnanti
- Laboratorio di teatro
- Ricreazione
- Rapporto di fiducia con i bambini e di ascolto reciproco
- Scuola come luogo sicuro dove si sta bene



CRITICITA' E DOMANDE APERTE



- Rapporto con le famiglie
- Mancanza di collaborazione da parte di alcuni insegnanti
- Spazi scolastici e materiale scolastico



OSTACOLI E IL LORO SUPERAMENTO



- Difficoltà nel rapportarsi con degli alunni --> strategie per entrare in empatia con loro (fiducia reciproca)
- Difficoltà nel partecipare alle lezioni frontali--> nei giorni seguenti ho capito come inserirmi in questo contesto



ARRICCHIMENTO PERSONALE: BUONE PRASSI, TRUCCHI DEL MESTIERE E STRATEGIE

- Dalla teoria alla pratica (compito di realtà)
--> Competenza 9 "Organizzare le risorse educative"
- Essere aperti al dialogo con i bambini-->
Competenza 4 "Risolvere problemi",
Competenza 2 "Gestire le relazioni"
- Lezione laboratoriale + competenze digitali-->
Competenza 5 "Possedere competenza digitale"
Competenza 7 "Progettare la didattica"
- Collaborazione con i colleghi e
collaborazione con le famiglie -->
Competenza 14 "Collaborare", Competenza
2 "Gestire le relazioni"
- Progetti che coinvolgono le agenzie
formative del territorio --> Competenza 2
"Gestire relazioni"
- Inclusione --> Competenza 10 "Includere"

