



Hot Potatoes™
From Half-Baked Software Inc

Version 6

HOT POTATOES

Nozioni base

Annalisa Iannelli

Centro Linguistico

Sprachenzentrum

Language Centre

Libera Università di Bolzano

annalisa.iannelli@unibz.it



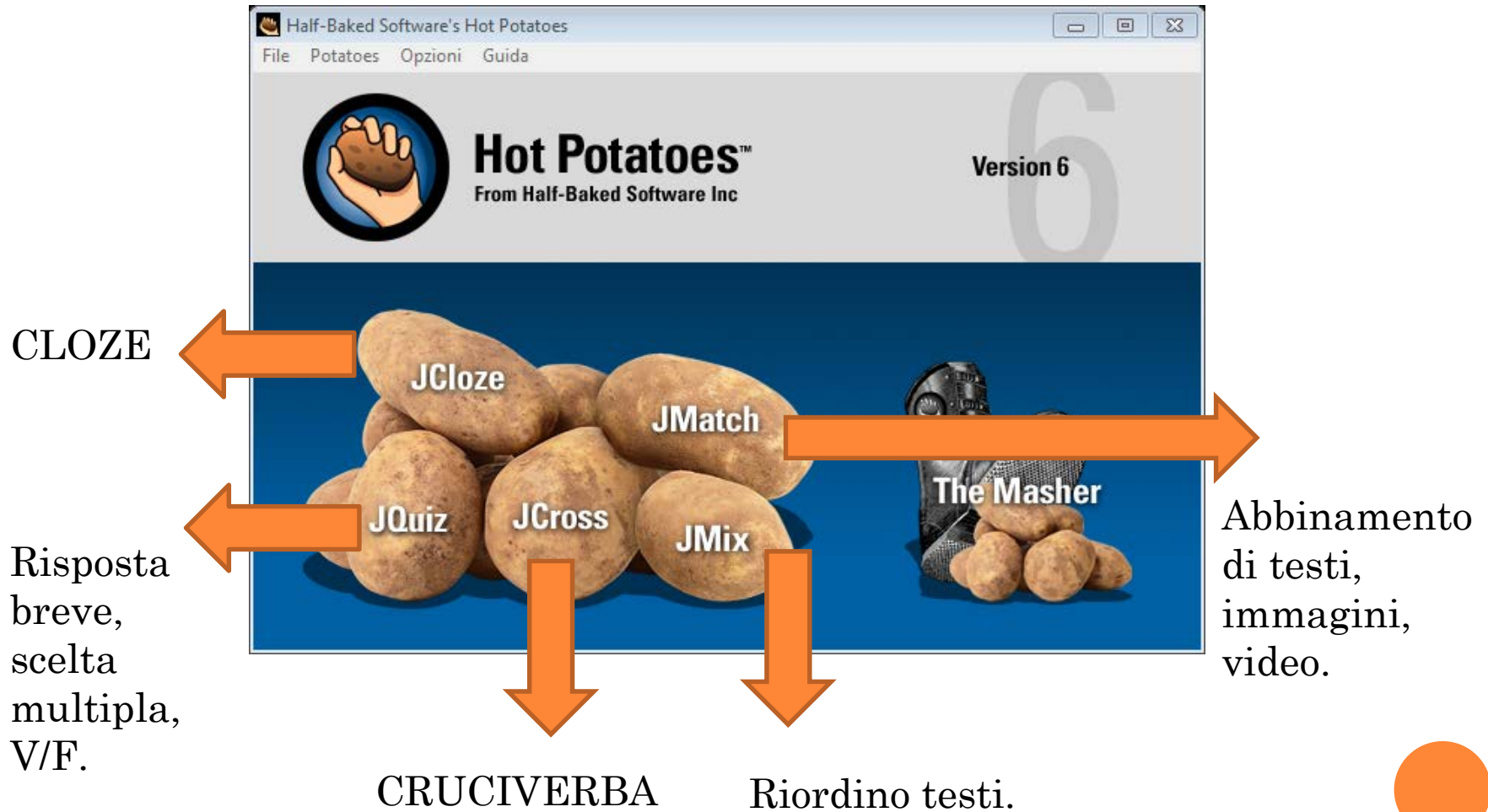
CHE COSA È HOT POTATOES? A COSA SERVE?

E' un programma che permette di creare una suite di esercizi integrabili tra loro.

E' gratuito e scaricabile dal sito dell'Università di Victoria.

<http://web.uvic.ca/hrd/hotpot/index.php>

QUALI TIPI DI ESERCIZI POSSO CREARE?



PRIMO PASSO. IMPOSTAZIONE DELLA LINGUA.

Sulla schermata principale clicco su

OPTIONS

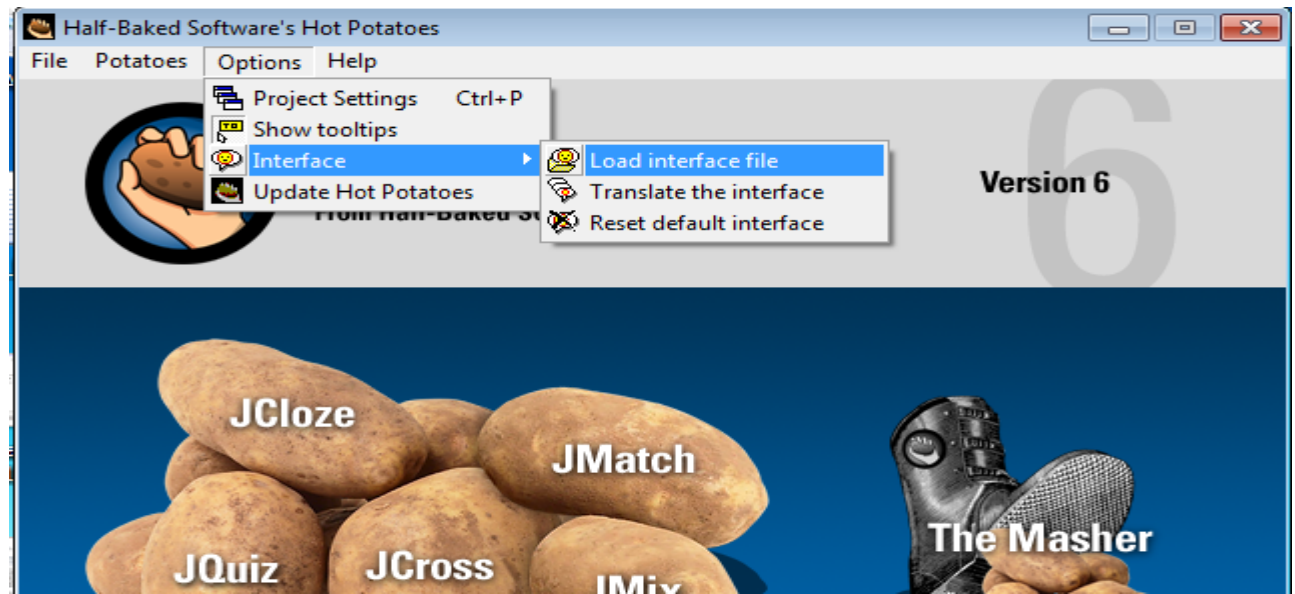
INTERFACE

LOAD INTERFACE FILE

(Cerco la mia lingua) ITALIANO6.hif

Mi chiederà se voglio usare sempre l'interfaccia ,
rispondo

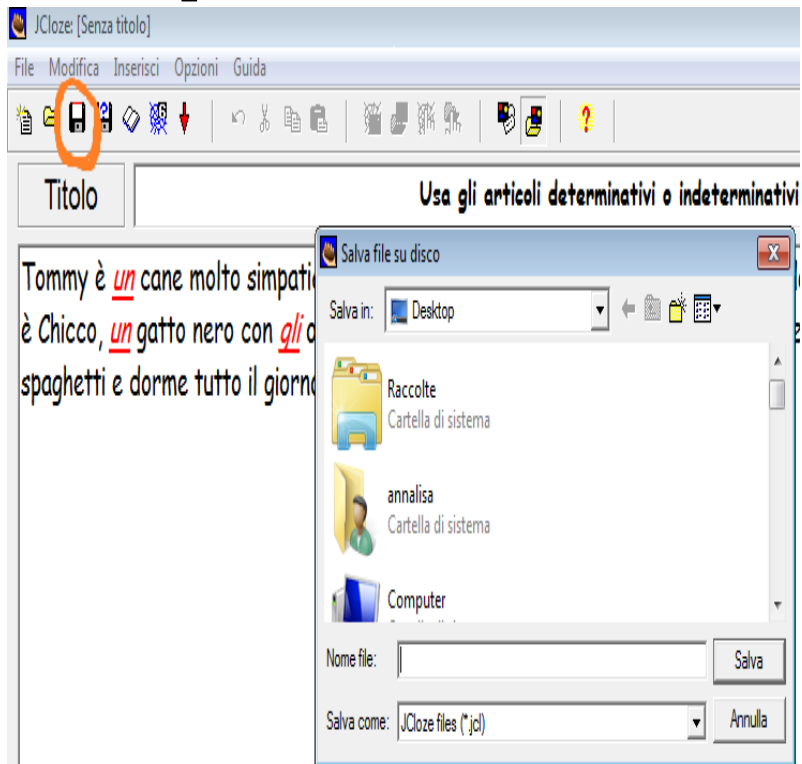
YES



IMPOSTAZIONI GENERALI. SALVATAGGIO.

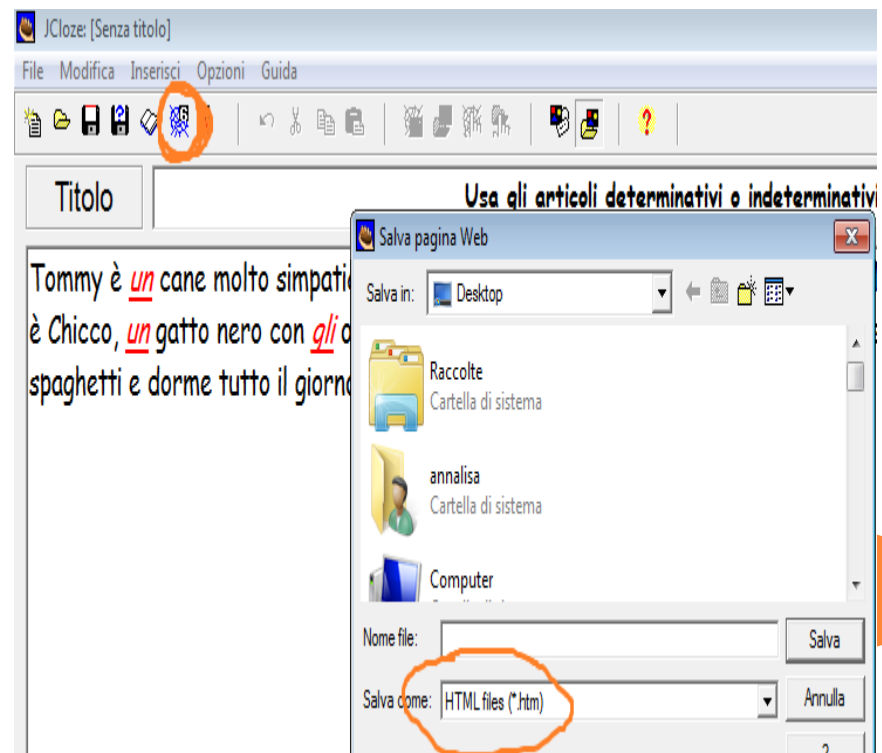
E' possibile salvare in formato scorm.

- Per inserire l'esercizio in piattaforma.



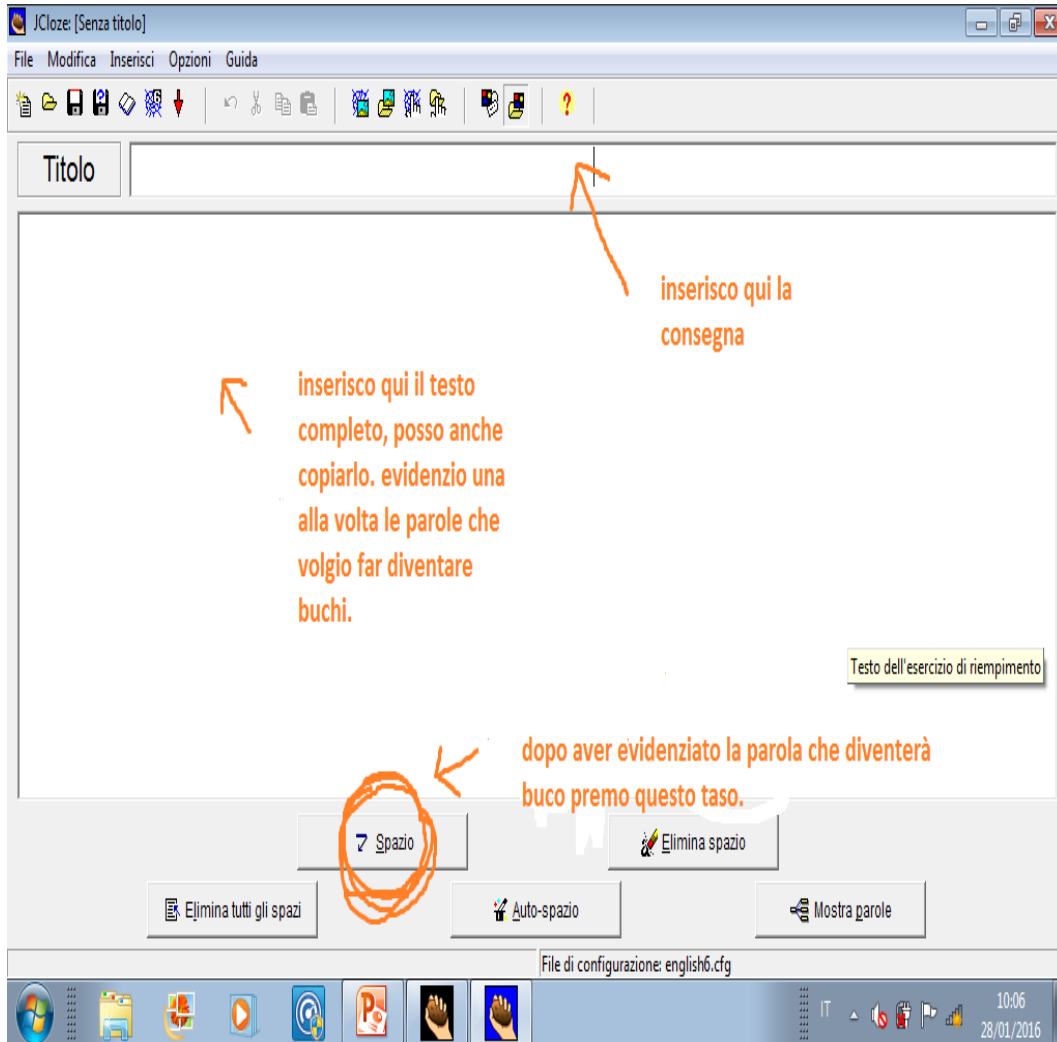
E' possibile salvare in formato html.

- Per visualizzare l'esercizio nel browser.



J-CLOZE

ESERCIZIO DI RIEMPIMENTO A BUCHI.

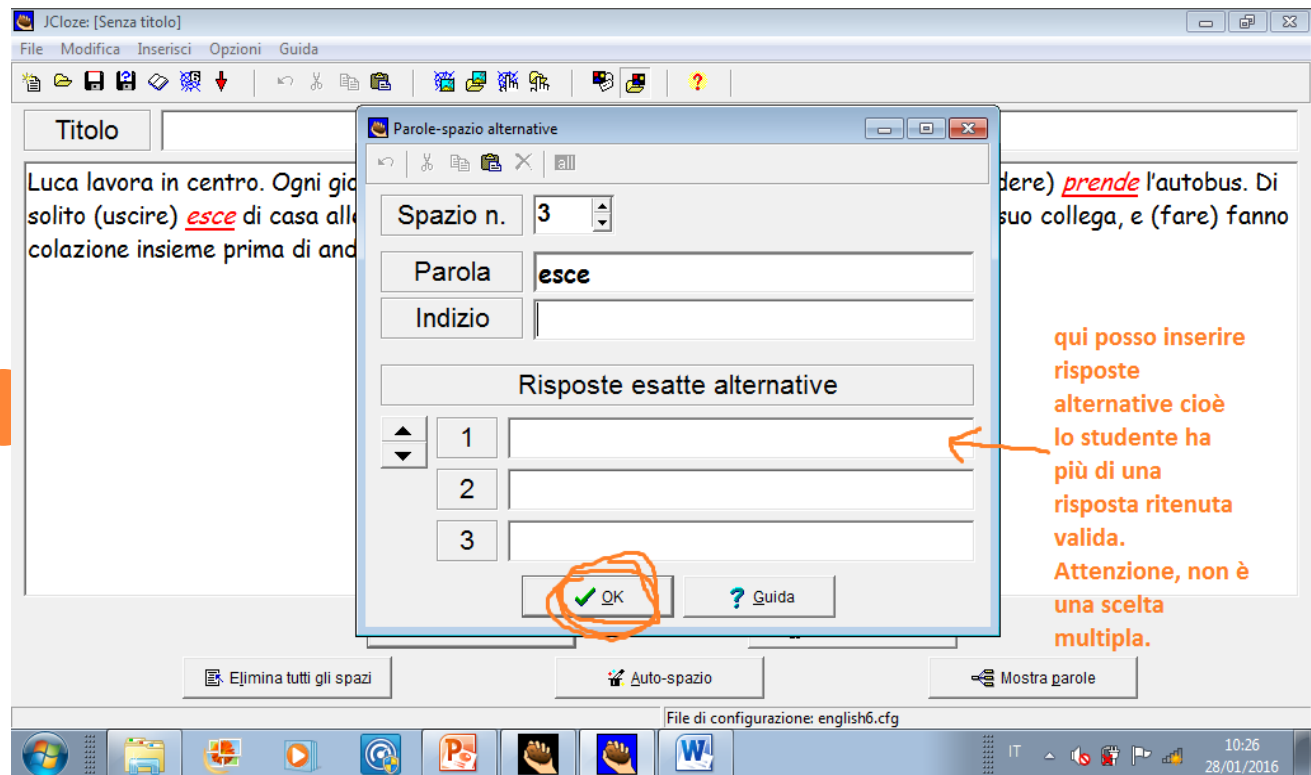


1. Scrivo la consegna nel rigo TITOLO.
2. Scrivo il testo completo dell'esercizio, posso anche incollarlo.
3. Evidenzio la parola che voglio far diventare un buco e premo il tasto spazio (evidenziato nella figura al lato).
4. Procedo con tutte le parole che voglio far diventare buchi.

Dopo aver premuto il tasto SPAZIO mi ritrovo una schermata di questo tipo.

Se voglio posso aggiungere altre risposte esatte, quindi lo studente avrà la possibilità di avere più alternative. Nel mio esempio non ho bisogno di risposte alternative perciò lascio tutto bianco e premo OK.

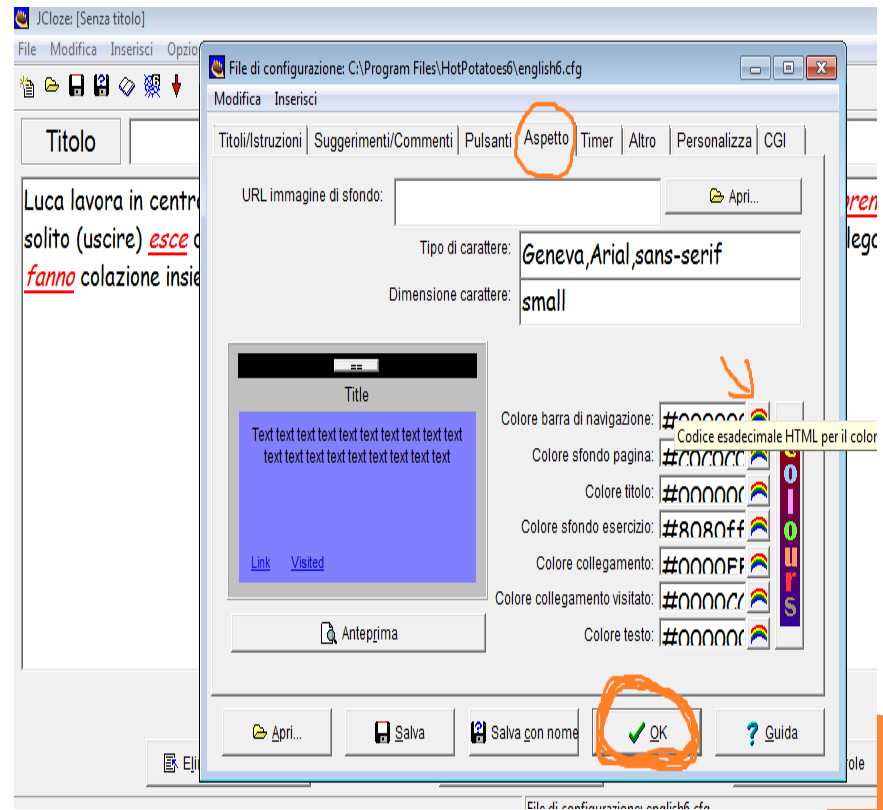
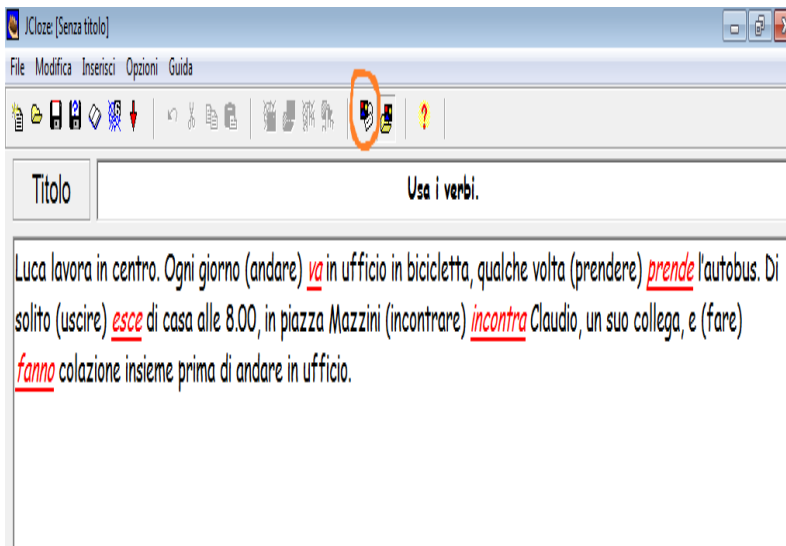
Questo procedimento va fatto per ogni singola parola.



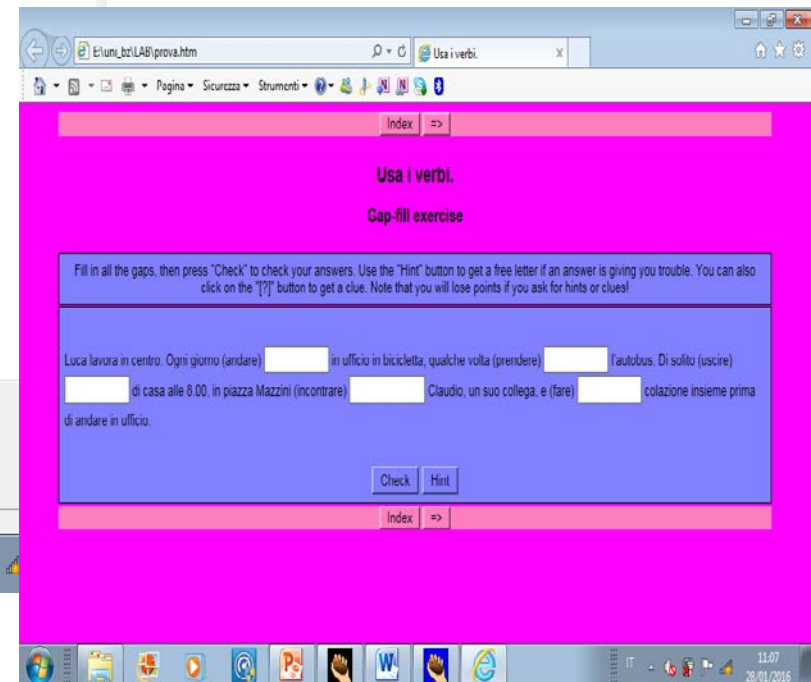
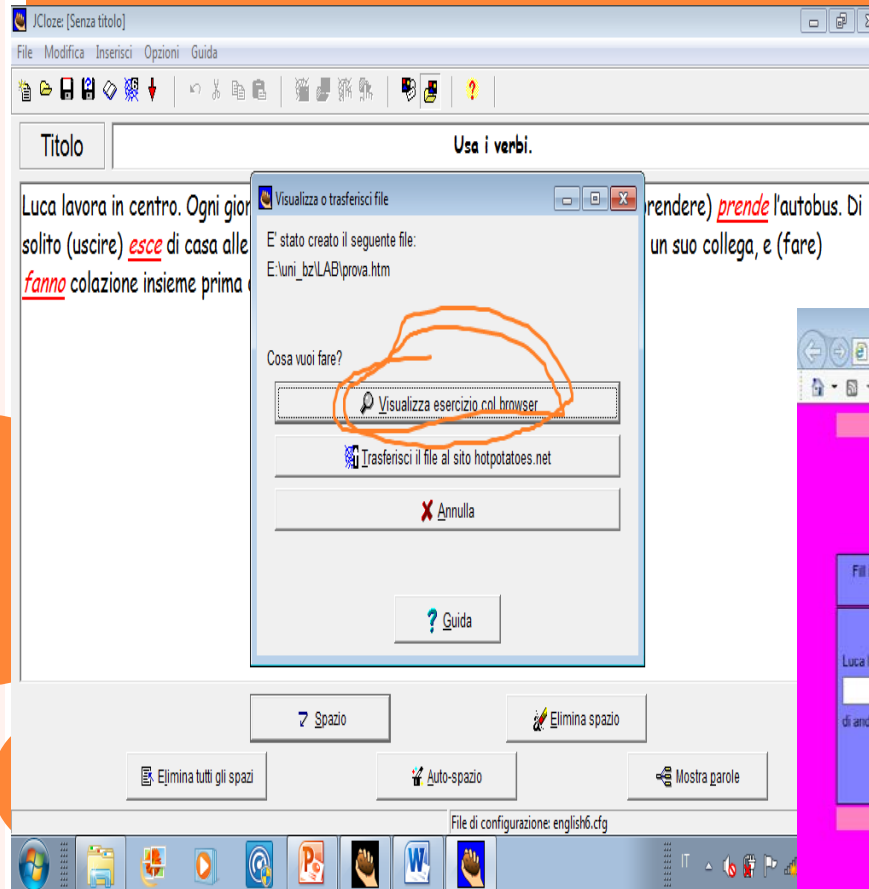
IMPOSTAZIONI GENERALI. L'ASPETTO.

Se voglio rendere il mio esercizio più accattivante e colorato posso modificare l'aspetto. Premendo il tasto indicato sotto.

Su questa schermata clicco **ASPETTO**, modifico i colori e poi OK.



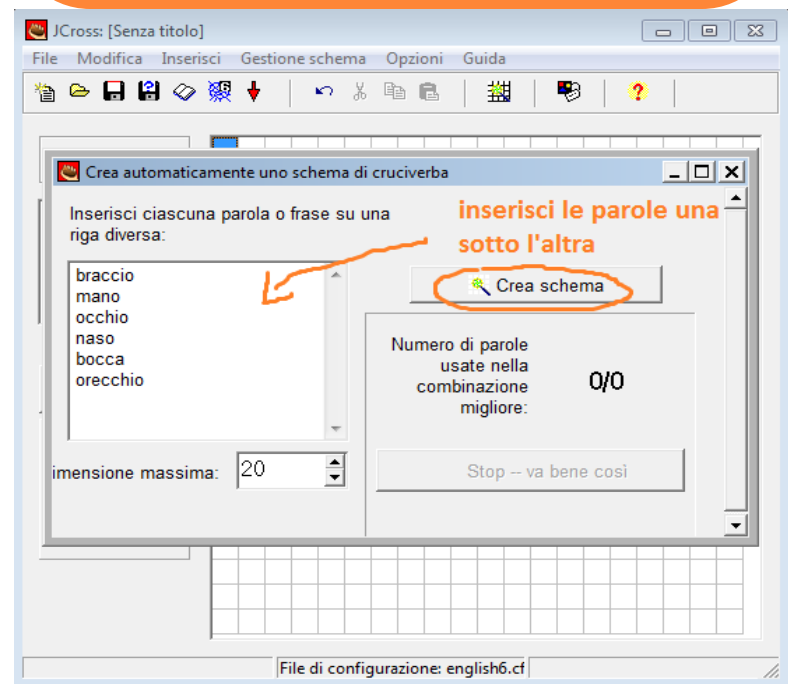
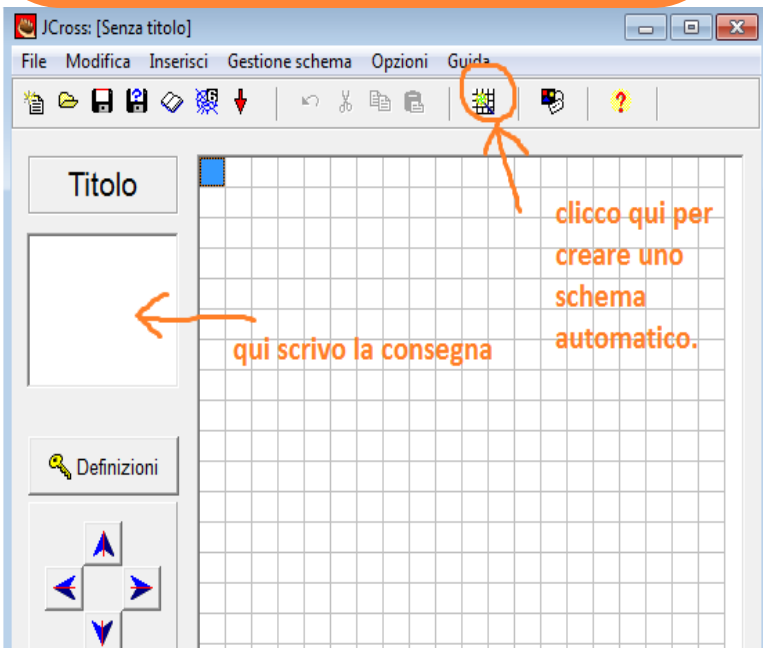
Per salvare l'esercizio bisogna seguire le istruzioni alla slide n.5. Un salvataggio per inserire il mio esercizio in piattaforma. Un salvataggio per tenere una copia in html e per poter visualizzare subito il mio lavoro così come apparirà in piattaforma.



J-CROSS CRUCIVERBA

Inserisco la consegna nel titolo.
Clicco sull'icona indicata nella figura per creare uno schema automatico.

Inserisco le parole una sotto l'altra a sinistra.
Quando ho finito clicco CREA SCHEMA.



IMPOSTAZIONI GENERALI.

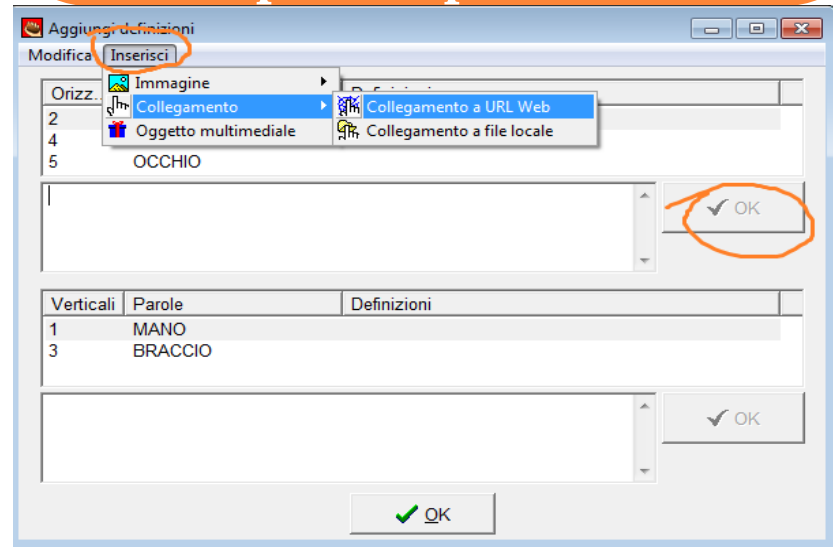
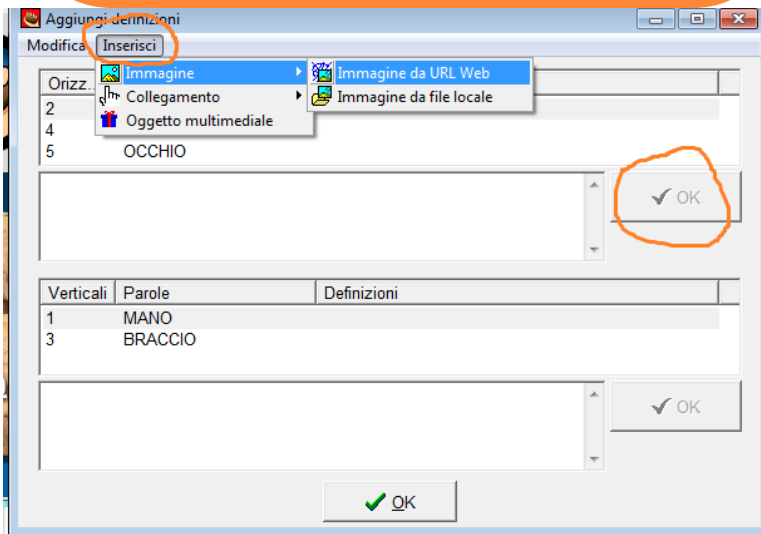
INSERIMENTO DI IMMAGINE O VIDEO.

IMMAGINI.

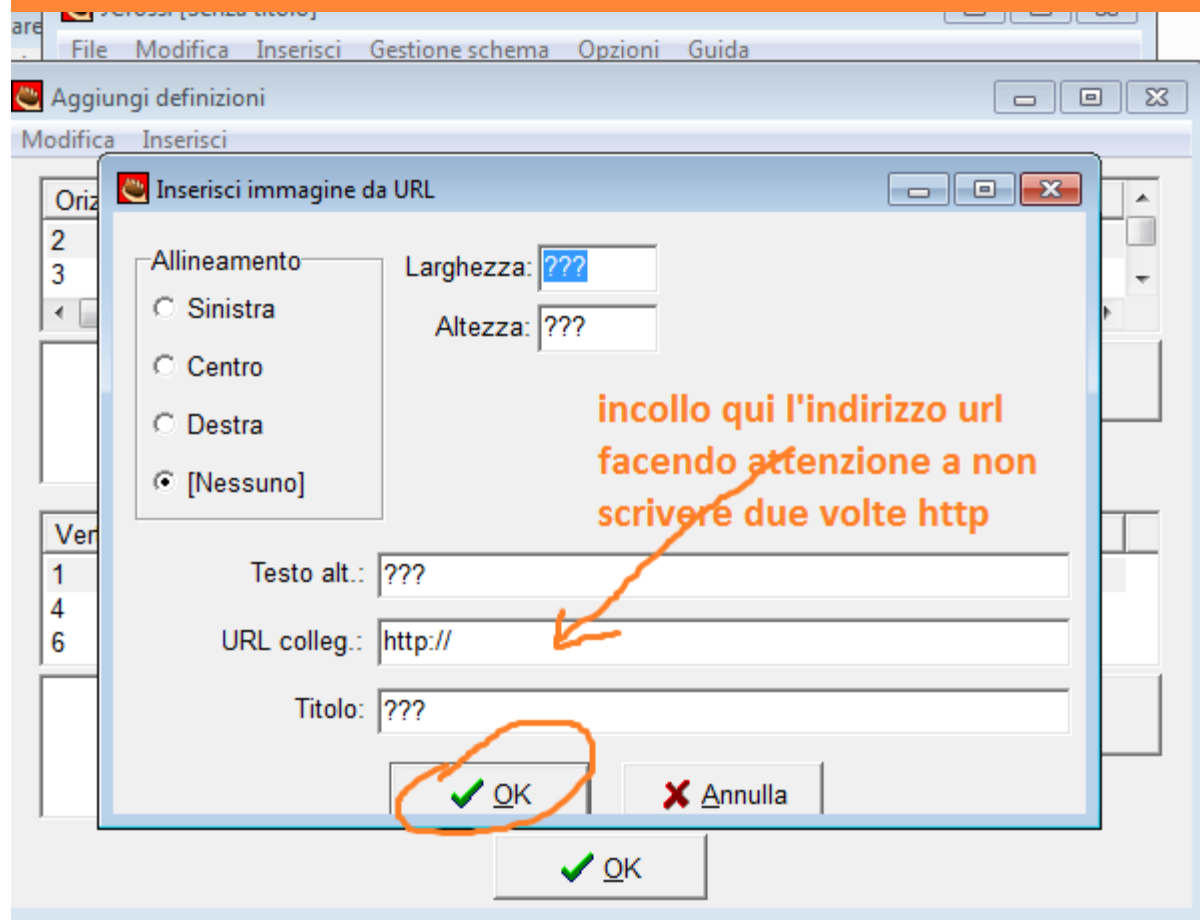
1. Clicco su INSERISCI-
IMMAGINE-IMMAGINE
DA URL.
2. Copio l'indirizzo url
nella finestra che mi
compare e poi OK

VIDEO.

1. Clicco su INSERISCI-
COLLEGAMENTO-
COLLEGAMENTO DA
URL.
2. Copio l'indirizzo url
nella finestra che mi
compare e poi OK.



Ecco dove si incolla l'indirizzo url.
Bisogna procedere nello stesso modo per ogni parola.
Posso cambiare l'aspetto.
Alla fine salvo il mio cruciverba nei due modi scorm e html.



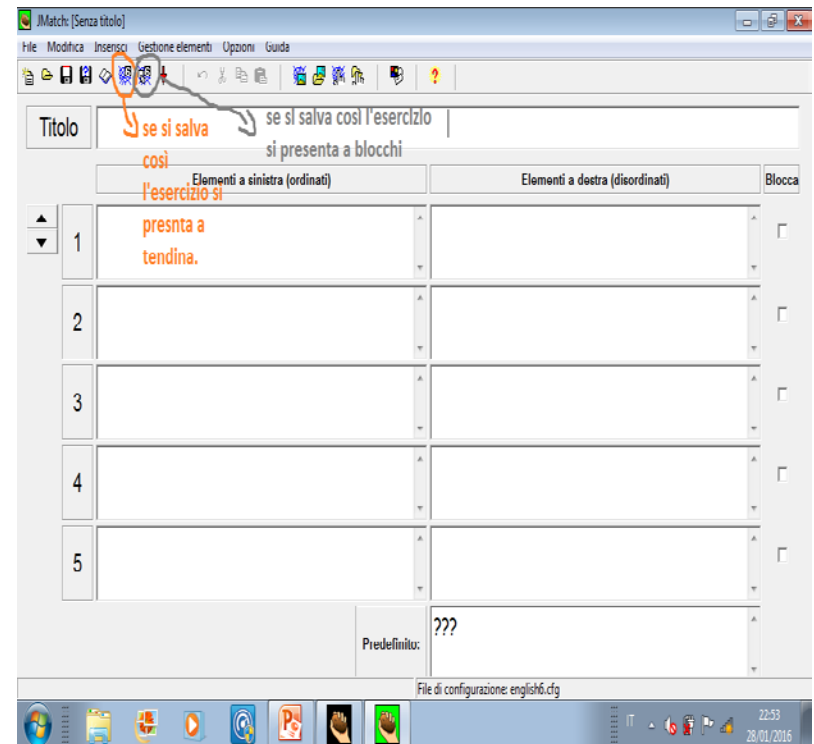
J-MATCH

ABBINAMENTO DI TESTO, IMMAGINI, FILE MULTIMEDIALI.

Inserisco testo o immagini o file nella prima colonna e poi nella seconda colonna in ordine, provvederà automaticamente il programma a rimescolare gli elementi.

Posso cambiare l'aspetto.

Posso salvare in due modi. A tendina o drag&drop cioè a blocchi.



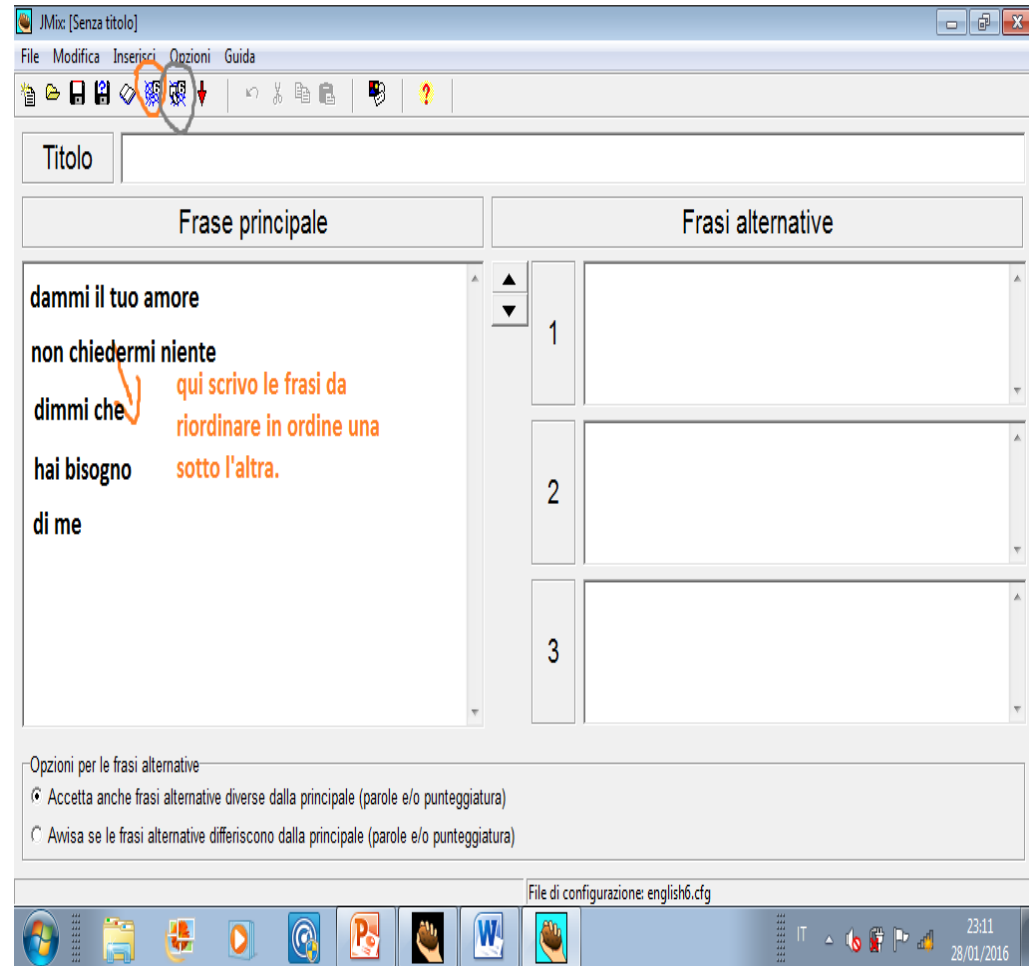
J-MIX RIORDINO TESTI.

Scrivo le frasi da riordinare una sotto l'altra in ordine.

Posso cambiare l'aspetto.

Posso salvare in due modi.

Uno a tendina e uno drag&drop.



J-QUIZ

SCELTA MULTIPLA, RISPOSTA BREVE, V/F

Posso scegliere le impostazioni in alto a destra. Posso inserire testo, immagini, video come fatto precedentemente. Inserisco le domande regolandone il numero.. Alla fine cambio l'aspetto e salvo nel duplice modo.

The screenshot shows the JQuiz application window with the following components and annotations:

- Title Bar:** JQuiz [Senza titolo]
- Menu Bar:** File Modifica Inserisci Gestione domande Opzioni Guida
- Toolbar:** Standard Windows-style icons for file operations and editing.
- Main Area:**
 - Titolo:** A text input field with an annotation: "questo tasto mi serve per passare alla domanda successiva" pointing to a right arrow button.
 - D1:** A question ID field with a spinner control. An annotation: "questo tasto mi serve per passare alla domanda successiva" points to the spinner.
 - Form Type:** A dropdown menu set to "Scelta multipla". An annotation: "questo tasto mi serve per passare alla domanda successiva" points to the dropdown arrow.
 - Form Content:** A large text area with an annotation: "qui inserisco la domanda" pointing to the text area.
 - Buttons:** "Risposte", "Commenti", and "Impostazioni".
 - Response Options:** A list of response options (A, B, C, D) with a spinner control. An annotation: "questo tasto mi serve per aumentare o diminuire il numero delle risposte." points to the spinner.
 - Exact Answer:** A checkbox labeled "Esatta" with an annotation: "spunto la risposta esatta" pointing to the checkbox.

The Windows taskbar at the bottom shows the system tray with the date 29/01/2016 and time 11:29.



**UNA VOLTA PRESA CONFIDENZA
POTETE PROVARE AD UTILIZZARE LE
ALTRE FUNZIONI ACCESSORIE.**

**BUON LAVORO
E
BUON DIVERTIMENTO**

