

ANALISI E AUTOVALUTAZIONE DELL'ESPERIENZA DI TIROCINIO

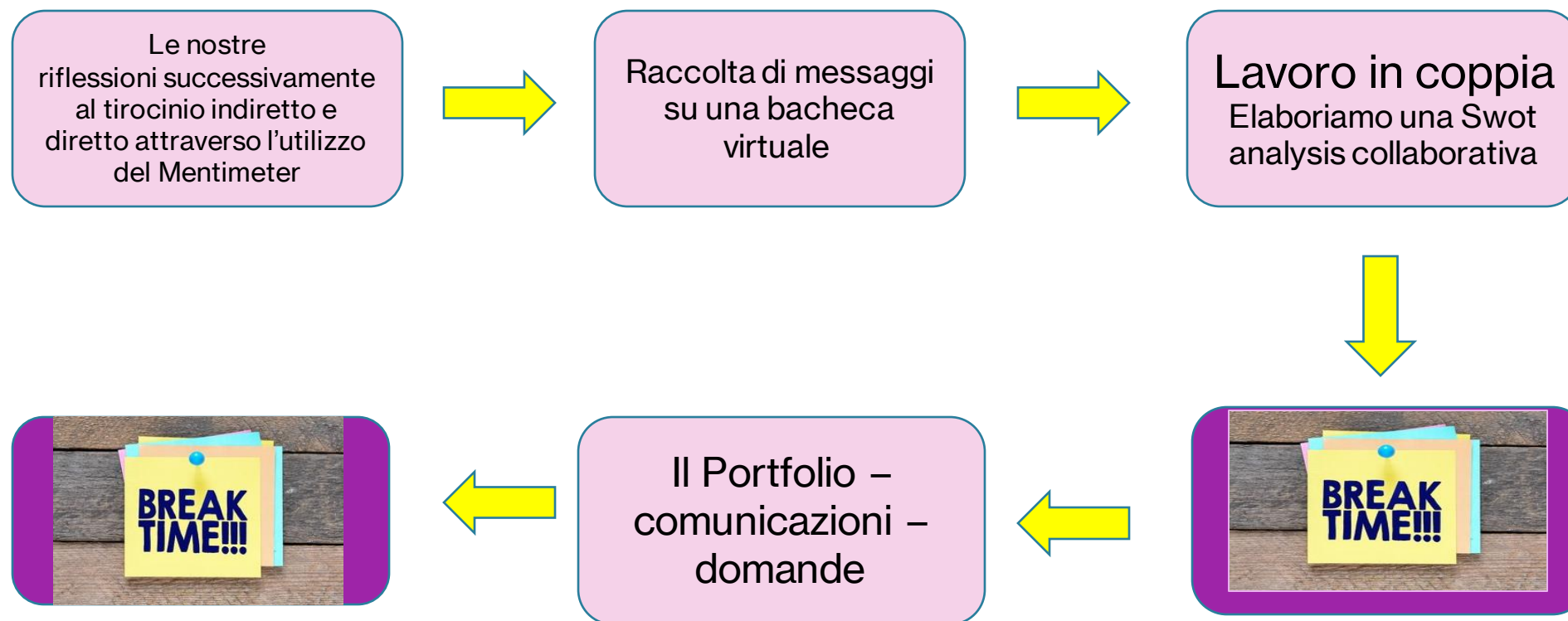


Laboratorio
tirocinio
indiretto TIR 3

13 dicembre
2021

13.15-16.15

Il nostro laboratorio - contenuti



RIFLETTIAMO SULLA NOSTRA ESPERIENZA DI TIROCINIO

CODICE PER ACCESSO

15687636

www.menti.com

Go to www.menti.com and use the code 8087 5615

1) Quali sono le emozioni più forti che associ a questa esperienza?

Mentimeter



1) Quali sono le emozioni più forti che associ a questa esperienza?



2) Cosa pensi di aver lasciato di te in questa esperienza?
(Considera i bambini, gli insegnanti, i tutor, i tuoi compagni...)



RIFLETTIAMO SULLA NOSTRA ESPERIENZA DI TIROCINIO

CODICE PER ACCESSO

79217209

www.menti.com

Go to www.menti.com and use the code 9269 6226

3) Esprimi il livello di efficacia dei seguenti step nella progettazione del tuo intervento didattico:

- Formulazione Obiettivi/Risultati d'apprendimento attesi
- monitoraggio/valutazione
- Definizione attività/contenuti/styategie
- Differenziazione della proposta



Mentimeter



3) Esprimi il livello di efficacia dei seguenti step nella progettazione del tuo intervento didattico:



<https://it.padlet.com/ceciliadevigili/iop12fggt1revp1n>

  CLONA  CONDIVIDI

 CECILIA DEVIGILI • 5h

Raccolta di messaggi

Lascia un messaggio che possa sostenere i tuoi compagni di studio del secondo anno nell' affrontare al meglio la futura esperienza di tirocinio alla scuola primaria.

SWOT ANALYSIS

La Swot Analysis è un modello che si applica ai progetti per monitorarli e auto valutarli. È uno strumento che ci aiuta a **mettere a fuoco le caratteristiche distintive e salienti della nostra esperienza di tirocinio**, a visualizzare ed evidenziare gli aspetti positivi e quelli da migliorare e ci permette di capire come utilizzare le informazioni raccolte per **monitorare** il nostro percorso formativo e **agire consapevolmente** per delineare il profilo professionale di futuro insegnante che intendiamo costruire

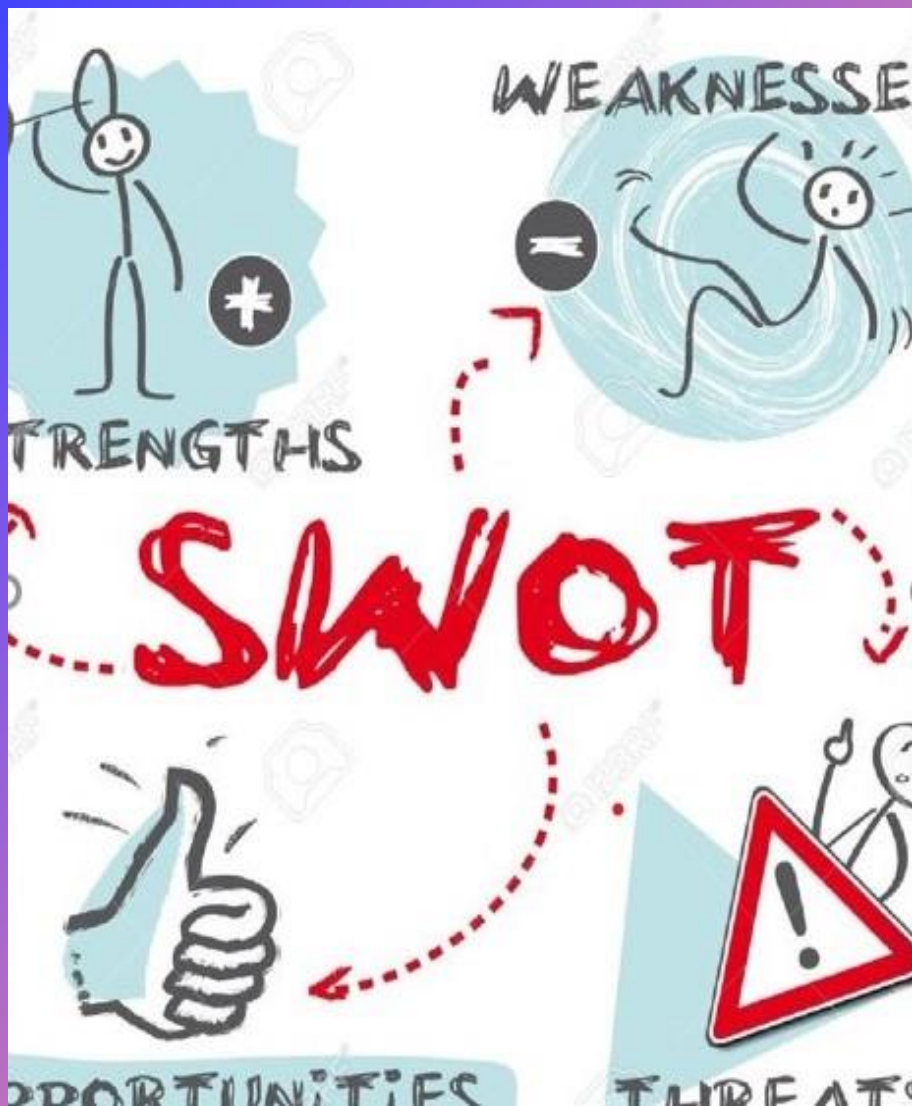
LAVORO DI COPPIA

Nel laboratorio Vi proponiamo di eseguire la Swot Analysis in forma collaborativa, in coppia (uno studente/una studentessa del gruppo di Trento e uno studente/una studentessa del gruppo di Bolzano).

Successivamente lo studente/la studentessa inserirà nel portfolio quanto realizzato in coppia, corredandolo di un commento/riflessione in cui espliciterà gli aspetti condivisi e quelli che caratterizzano la sua personale esperienza di tirocinio non dimenticando quanto dichiarato:

- nella carta di identità
- nella lettera di presentazione iniziale
- nella scheda di auto osservazione

Questa esperienza in che modo mi ha «segnato» e trasformato?



• Al termine del percorso di tirocinio nella scuola primaria, Vi chiediamo di individuare in questa matrice SWOT:

• Gli aspetti/le situazioni che vi hanno suscitato entusiasmo, positività, curiosità e che vi hanno dato conferma della vostra scelta professionale e che vi permettono di esprimere al meglio le vostre competenze e potenzialità.

- Le criticità che non avete ben compreso, che vi hanno lasciato delle domande aperte e che potranno costituire “i focus” e/o gli obiettivi di sviluppo di una futura esperienza di tirocinio.

- Le situazioni/gli aspetti che avete percepito come ostacoli alla buona riuscita dell’esperienza e come li avete affrontati/superati.

- Le buone prassi/”i trucchi del mestiere”/le strategie che vi portate via e che ritenete possano costituire un supporto, un valido aiuto nella gestione delle difficoltà/criticità anche in vista della professione futura. Collegatele poi ad un’area di competenza suggerita dal manuale dell’Expert Teacher, per darne una legittimazione scientifica in termini di crescita professionale.

Ci rivediamo fra quindici minuti....



II PORTFOLIO

- <https://portfolio.ole.unibz.it/view/view.php?id=11484>

Facciamoci ispirare :)



RUBRICA DI AUTOVALUTAZIONE e VADEMECUM

Word RUBRICA DI AUTOVALUTAZIONE Tir3 (2) α^R - Salvataggio completato \vee

Cerca (Alt + X)



RUBRICA DI VALUTAZIONE DEL PERCORSO TIROCINIO 3 ANNO RIMODULATO

Nome e cognome della studentessa/dello studente _____

Rispetto del regolamento di tirocinio e delle norme antiplagio SÌ NO

Rispetto dei tempi per la consegna dei documenti SÌ NO

RISULTATI DI APPRENDIMENTO:

al termine del percorso gli studenti avranno imparato a:

1. Elaborare un prodotto creativo che contenga un insieme di informazioni personali, professionali e progettuali in forma coerente e coesa che si dettagli nelle seguenti azioni:

NOTE INFORMATIVE



**GRAZIE PER LA
VOSTRA ATTIVA
PARTECIPAZIONE**

