



DALLA  
COMPETENZA

ALLE  
COMPETENZE DEL  
DOCENTE

Riflettiamo e costruiamo insieme il  
costrutto della competenza



**M. PELLEREY (1983): «LA COMPETENZA E' UN INSIEME INTEGRATO DI CONOSCENZE, ABILITA' E ATTEGGIAMENTI NECESSARIO AD ESPLICARE IN MANIERA VALIDA ED EFFICACE UN COMPITO LAVORATIVO»**



**G. LE BOTERF (1990): «LA COMPETENZA E' UN INSIEME RICONOSCIUTO E PROVATO DELLE RAPPRESENTAZIONI, CONOSCENZE, CAPACITA' E COMPORTAMENTI MOBILIZZATI E COMBINATI IN MANIERA PERTINENTE IN UN CONTESTO DATO»**



**P. PERRENOUD (2002): 10 DOMINI DI COMPETENZE PRIORITARIE**

## RIFERIMENTI TEORICI

## Dieci nuove competenze per insegnare

(Perrenoud, 2002)

- *Organizzare e animare le situazioni di apprendimento*
- *Gestire la progressione dell'apprendimento*
- *Osservare e valutare gli studenti nelle situazioni di apprendimento, secondo un approccio formativo.*
- *Coinvolgere gli studenti nel loro apprendimento e nel loro lavoro*
- *Lavorare in gruppo*
- *Partecipare alla gestione della scuola*
- *Informare coinvolgere i genitori*
- *Servirsi delle nuove tecnologie*
- *Affrontare i doveri e i problemi etici della professione.*
- *Curare la propria formazione continua*

## ...DAI PIANI DI STUDIO PROVINCIA DI TRENTO - 2012

dalla definizione di competenza data dall'European Qualification Framework che riportiamo come elemento comune di riferimento: **“la comprovata capacità di usare conoscenze, abilità e capacità personali, sociali e/o metodologiche, in situazioni di lavoro o di studio e nello sviluppo professionale e/o personale. Le competenze sono descritte in termini di responsabilità ed autonomia”**.

## DALLE INDICAZIONI PROVINCIALI DI BOLZANO

«..... Il concetto stesso di **competenza** è, per sua natura, intimamente legato alla continuità del processo formativo e alla maturazione di una progressiva **capacità di auto-orientamento** nell'allievo/a, che – a partire dal passaggio tra la scuola dell'infanzia e la scuola primaria – **deve restare al centro dell'azione pedagogica e didattica** ed essere supportata da specifiche attività di orientamento in raccordo con le istituzioni scolastiche del secondo ciclo, in **collaborazione con le famiglie e con le realtà del territorio.**»

( Pag. 15)

# *IL PROFILO DEL DOCENTE INCLUSIVO (2012)*

**(European Agency for Development in Special Needs Education)**

**Quattro valori di riferimento che delineano il profilo del docente inclusivo:**



**Valorizzare la diversità dell'alunno** – la differenza è da considerare una risorsa e una ricchezza.



**Sostenere gli alunni** – coltivare alte aspettative sul successo scolastico degli alunni.



**Lavorare con gli altri** – la collaborazione e il lavoro di gruppo sono essenziali a tutti i docenti.



**Sviluppo e aggiornamento professionale** – insegnare è un'attività di apprendimento e i docenti sono responsabili del proprio apprendimento per tutto l'arco della vita.

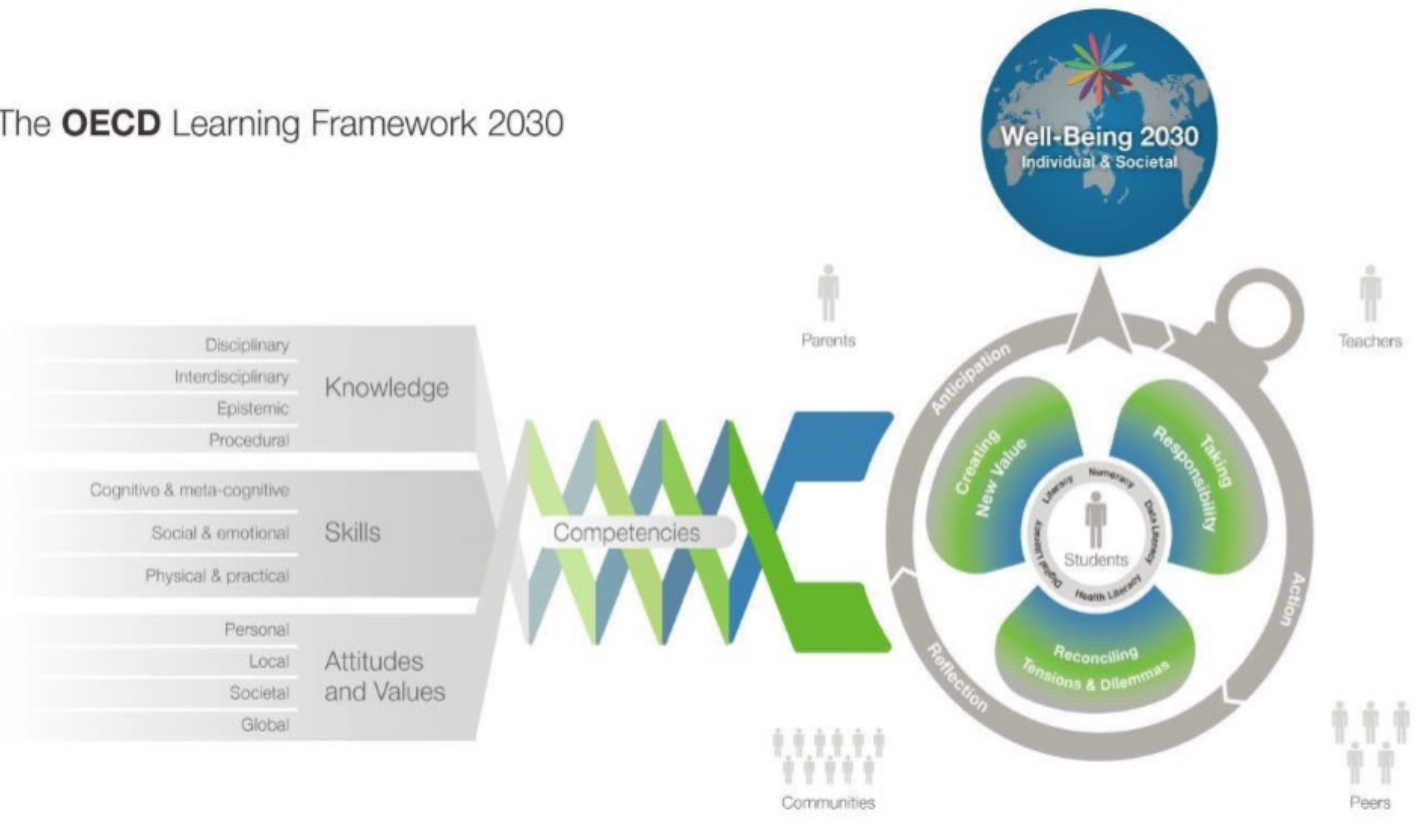
# THE FUTURE OF EDUCATION AND SKILLS

## *EDUCATION 2030*



### FRAMEWORK INTERNAZIONALE

The **OECD** Learning Framework 2030



# DEFINIZIONI (COMOGLIO, 2008)

- Le **conoscenze** descrivono le **informazioni** che noi abbiamo rispetto alla realtà che ci circonda, ad eventi o a idee.
- Le **abilità** descrivono l'operare della mente sulle conoscenze per conseguire determinati obiettivi, e possono essere descritte anche come una sequenza di operazioni finalizzate ad uno scopo. Ad esempio, per ottenere l'apprendimento da un testo scritto, uno studente potrebbe prima fare una **lettura veloce** del testo, poi **estrarre le parole chiave**, **poi sottolineare**, poi **riassumere**, poi **fare una mappa semantica** e poi **porsi domande** e, infine, esprimere quanto ha letto ad alta voce.
- Possiamo definire gli **atteggiamenti** come **facilità, sensibilità e inclinazione ad attivarsi** in un certo modo secondo quello che una situazione richiede. Importanti per noi sono gli atteggiamenti che hanno un'influenza sull'attività cognitiva e sulla competenza: **curiosità, persistenza, controllo dell'impulsività, precisione e accuratezza**, ecc.



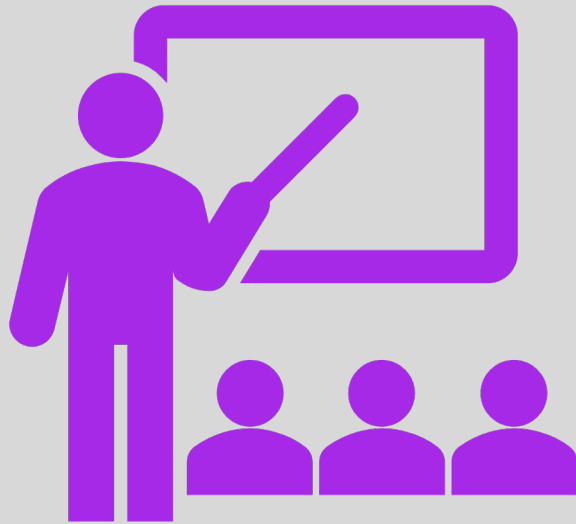
# COME SI SVILUPPA LA COMPETENZA?

- Lo sviluppo di una competenza non avviene attraverso una “trasmissione” o attraverso una “spiegazione” o l’“acquisizione” delle conoscenze, né attraverso l’esercizio di un’abilità alla volta e in modo successivo.
- L’apprendimento di una competenza avviene attraverso l’uso e l’utilizzo di conoscenze, abilità e atteggiamenti che definiscono un certo profilo di competenza.



SVILUPPO  
PERSONALE E  
PROFESSIONALE

# Le nostre competenze:



- Vi chiediamo di suddividervi in gruppi di 4 student\* e di analizzare i descrittori di competenza presenti nella **Scheda di Restituzione del docente tutor** e sui quali verrete “monitorati” durante il tirocinio diretto.
- Consultate il **“Manuale dell’Expert Teacher”** messo a disposizione nel portfolio e in Ole e provate insieme ad individuare le aree di competenza a cui i descrittori fanno riferimento.
- Al termine della vostra comparazione, condividete in una slide il lavoro e inseritelo nel forum dedicato in Ole “Le nostre competenze”.